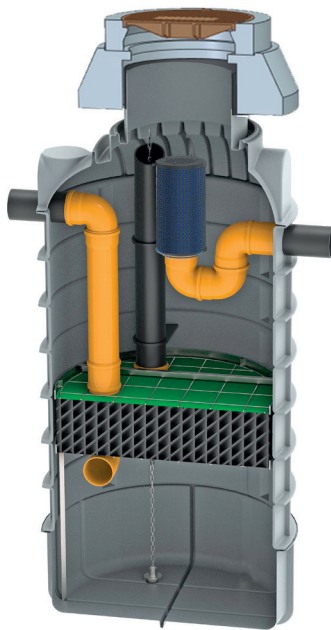


MINERALÖLABSCHEIDER mit Koaleszenzfilter MK

System Bokan

02/2022

Mineralölabscheider mit großflächigem Hochleistungs-Koaleszenzfilter und integriertem Schlamm-speicher inkl. selbsttätigem Ablaufverschluß. In monolithischer Bauweise aus hochwertigem, abwasserbeständigem Polyethylen zum Einbau ins Erdreich.



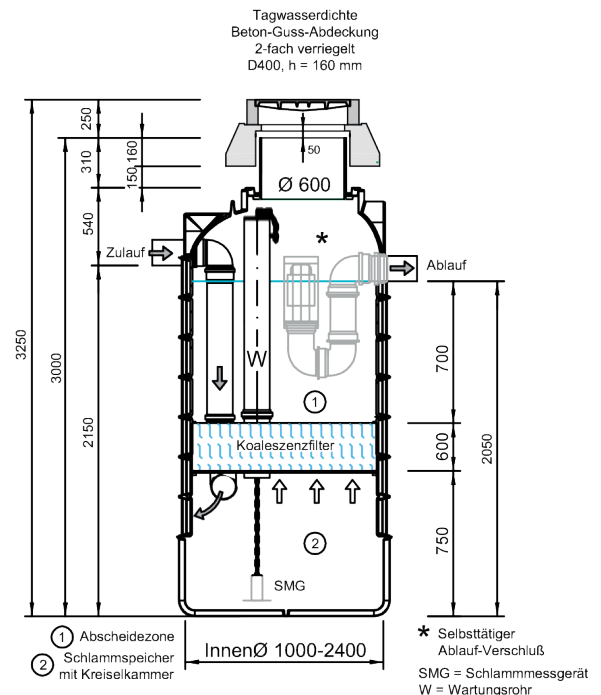
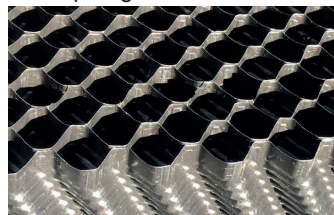
Filterdurchgangsgeschwindigkeit
ca. 0,019 m/s

Einfache Wartung

Restölgehalt: max. 5 mg/l

Bemessung des Schlamm-speichers für ca. 15 Jahre:
250-300 l/ha.a bei TS 28-30%

Verstopfungsfreier Wabenfilter



- Getauchter Zulauf mit tangentialer Einströmung in den Schlammfang (Kreiselstrom)
- Verringerung der Strömungsgeschwindigkeit
- Zerlegung der Dichteströmung im Koaleszenzfilter
- Optimale Sedimentation der Feststoffe
- Koaleszenzfilter aus definierten PP-Wabenkörper mit vertikaler Durchströmung
- Ableitung über selbsttätigem Verschluß
- Höhe der Ausleitung nur ca. 10 cm unter dem Zulauf

STECKFERTIG!

Betongüte C45/55

Art.Nr	Nenngröße l/s	Schacht Ø [mm]	Schacht-höhe [mm]	Einbautiefe inkl. Abdeckung [mm]	Zulauf / Ablauf Ø [mm]	Zulauf Tiefe [mm]	Ablauf Tiefe [mm]	Schlamm-fang Liter	Euro
MK10	10	1000	3000	3250	160	1100	1200	600	Preise auf Anfrage!
MK15	15	1200	3000	3250	160	1100	1200	850	
MK25	25	1600	3000	3250	200	1100	1200	1500	
MK40	40	2000	3180	3670	250	1170	1270	2350	
MK60	60	2500	3180	3690	300	1190	1290	3700	

Größere Anlagen auf Anfrage!

Die Einbauanleitung ist zu beachten !

EINBAU- UND VERLEGEHINWEISE MIT LASTVERTEILUNGSRING

1. Vor dem Einbau auf Beschädigungen oder Verunreinigungen kontrollieren, eventuell reinigen.
2. Vor Verfüllung des Schachtbauwerks ist die Dichtheit aller Anschlüsse gemäß ÖNORM B2503 zu kontrollieren.
3. Den Schachtunterteil sorgfältig mit geeigneten Geräten unterstopfen. Als Unterbau ist verdichteter Kies (max. Körnung 8/16, Dicke 8-10 cm, Dpr \geq 95 %) vorzusehen.
4. Der Schacht ist vertikal auszurichten. Zur lagenweisen Verfüllung (nicht größer als 30 cm) mit leichten Verdichtungsgeräten (mind. Dpr \geq 95 %) ist nicht bindendes Material zu verwenden. Empfohlene Schachtumhüllung von mind. 30 cm mit Kies 8/16.
5. Der Schachthals kann bauseits entsprechend gekürzt werden. Das Verfüllmaterial ist rundum sorgfältig unterhalb des Lastverteilungsringes zu verdichten.
6. Der Lastverteilungsring ist so zu versetzen, dass dieser ca. 50mm über die Oberkante Schachthals ragt.
7. Die Schachtabdeckung ist dann auf den Lastverteilungsring dicht zu versetzen und bündig auf das entsprechende Strassenniveau auszurichten.
8. Die Auftriebssicherung ist bei einem Grundwasserstand von 50 cm über der Schachtsohle bei Einhaltung der Verlegehinweise gegeben. Bei einem höheren Grundwasserstand sind zusätzliche Sicherheitsmaßnahmen zu treffen und diese sind mit Schachtprofi abzuklären.